





 hanel | demirbas
iş ortaklığı

**540 dairesi,
bol terası,
çok bahçesi,
bir de okulu var!**

360kurtköy'ü gururla sunarz.

0850 532 0 360
360kurtkoy.com

büyük proje büyük ortaklık.

 hanesel | demirbas
iş ortaklığı

hanesel yapı

1961'de Nazım Selimoğlu tarafından kurulup 2. kuşak çocukları tarafından iş hacmi önemli ölçüde büyütülerek günümüzde 3. kuşak çocuklarının, group boyutuna getirdiği Selimoğlu Group şirketimizin satış işlemini gerçekleştirip yepyeni bir oluşumla; inşaat sektöründeki faaliyetlerimize bundan sonra **Hanesel Yapı A.Ş.** olarak devam edeceğiz.

Kurumsal ve yenilikçi çözümler getiren gücümüzü; gerek şirketimiz adına yapmış olduğumuz yapılarda, gerekse reel piyasaların tepkilerini yorumlayarak aldığımız kararlarla, geçmişte olduğu gibi öncü projelere imza atmayı hedefliyoruz.

Gelecekte günümüze inşaat sektöründeki iş hacmimizle yapmış olduğumuz; bağıdat caddesi, çengelköy, şerif ali bölgesi, ataşehir, libadiye, izmir çeşme gibi çeşitli bölgelerde 10.000'in üzerinde konutun tecrübesiyle, HANESEL Yapı olarak ilk projemizi Kurtköy'de gerçekleştiriyoruz.

detaylı bilgi için
haneselyapi.com

demirbaş yapı

Demirbaş Yapı 1976 yılında Recai Demirbaş tarafından kurulmuş; tarım ve hayvancılık, akaryakıt, içecek üretimi sektöründe Tikveşli kurucu ortaklığı ile çeşitli sektörlerde faaliyet göstermiştir.

Demirbaş Yapı 40 yılı aşkın iş tecrübesini son 5 yıldır yalnızca gayri menkul sektörüne yönlendirerek, İstanbul'da çağdaş inşaat yönetmeliklerine uygun, mimari prensiplere ve çevreye duyarlı, kaliteye önem veren yapılarıyla müşterilerinin hizmetindedir.

Başarılarını her projede bir üst noktaya taşıyan Demirbaş Yapı, fonksiyonalitye, estetik ve prestiji harmanlayan, güncel tasarım trendlerini konutlarına yansıtmaktadır. Demirbaş Yapı'nın amacı bugün olduğu gibi gelecekte de örnek yaşama alanları oluşturmak ve bu konuda ilerici tasarım ve inşaat teknikleri ile ülkemizde lider olmaktır.

Bu amaçla güçlü ve deneyimli kadrosu, zengin alt yapısı veengin tecrübesi ile Türkiye'de inşaat sektörüne imzasını atmış olan Demirbaş Yapı, teknolojinin akıllı kullanımını, mimari mükemmelliği ve modern çizgisi ile insanı geleceğe taşımayı misyon edinmiştir.

detaylı bilgi için
demirbasyapi.com

360
KURTÖY

kurtköy'ün en ihtişamlı projesi

TOPLAM 52.00M2 ARSA ALANINA KURULMUŞ 102.000M2 İNŞAAT ALANINA SAHİP 360KURTÖY'DE
%30 BİNA OTURUM ALANIYLA DAHA FAZLA SOSYAL TESİS VE YEŞİL ALAN KONUMANDIRDIK.

haneset demirbas

iş ortaklığı



kurtköy'ün en büyük projesi

360kurtkoy.com
0850 532 0 360

52.000m2 proje arazisi, 102.000m2 inşaat alanı

haneset | demirbas
iş ortaklığı

360
KURTKÖY

neden 360kurtköy?

**360KURTKÖY'ÜN 3 CEPHESİDE YEŞİL ALAN VE HİÇ BİR ZAMAN KAPANMAYACAK.
360KURTKÖY'E ADINI VEREN EŞSİZ KURTKÖY MANZARASI İLE 360 DERECE KURTKÖY'Ü SEYREDİYORSUNUZ.**

hanel | demirbas

iş ortaklığı

360
KURTKÖY

nedir bu buçuk?

360 KURTKÖY'DEKİ TÜM DAİRELERİMİZ BUÇUKLU, NE OLUR BU BUÇUKLARLA DERSENİZ BİR ODANIZI GİYİNME ODASI OLARAK AYIRMANIZA GEREK YOK...**BİZ SİZİN İÇİN AYIRDIK. TÜM DAİRE TİPLERİMİZDE 5.5M²'YE VARAN GİYİNME ODASI MEVCUT.**

360KURTKÖY'DE BULUNAN DAİRE TİPLERİ

2,⁵+1 / 3,⁵+1 / 4,⁵+1 / 5,⁵+1



5,5
metre kare

TÜM DAİRE TİPLERİMİZDE
SİZİN İÇİN AYIRDIĞIMIZ

5,5M² BÜYÜKLÜĞÜNE VARAN
GİYİNME ODASI MEVCUT



360kurtköy tam ailenize göre

360kurtkoy.com





bir projede neden 1+1 daire olmaz ki?

KURTKÖY'ÜN YALNIZCA YATIRIM İÇİN DEĞİL OTURUM İÇİN DE TERCİH EDİLİR HALE GELMESİ 36OKURTKÖY PROJEMİZ DE DAHA BÜYÜK M²Lİ DAIRELER TASARLAMAMIZI SAĞLADI.

BÖYLECE 36OKURTKÖY
GENİŞ AİLELERİN OTURABİLECEĞİ, KOMŞULUK İLİŞKİLERİNİN DAHA SICAK OLDUĞU,
YAŞAYAN BİR PROJE HALİNE GELİYOR.



size evinizin net m2'sini söylüyoruz!

DİĞER KONUT PROJELERİNDE EVİNİZİN M2'Sİ HESAPLANIRKEN SOSYAL TESİS, OTO PARKLAR, DEPOLAR VE KULLANMADIĞINIZ İNŞAAT ALARI DA HESABA DAHİL EDİLİR. 360KURTKÖY'DE SADECE BULUNDUĞUNUZ KAT HESAPLANIR, BÖYLECE SADECE KULLANDIĞINIZ ALANI SATIN ALMIŞ OLURSUNUZ.

YANI 360 KURTKÖY'Ü DİĞER PROJELERLE KIYASLADIĞINIZDA AYNI BRÜT M2'LERDE ALDIĞINIZ BİR EVİN, NET M2'Sİ 360KURTKÖY'DE ÇOK DAHA BÜYÜKTÜR!

KISACASI 360 KURTKÖY'DE DAHA AVANTAJLISINIZ!

m2

360kurtköy'de net metrekare şeffaflığı

**540 dairesi,
bol terası,
çok bahçesi,
bir de okulu var!**

360 kurtköy'ü gururla sunarız.

360
KURTKÖY

teras değil çok büyük teras.

**360KURTÖY'DE 120 M2'YE KADAR GENİŞLİĞE SAHİP BU TERASLARDAN ÇOK VARI!
TERASINIZI NASIL ŞEKİLLENDİRECEĞİNİZ SİZİN YARATICILIĞINIZA KALMIŞ.**



müşterilerimiz çok seviyor

**360KURTÖY'DE EKSİKSİZ OLARAK 540 DAİRENİN BALKONU VAR.
GENİŞ PROJE ALANINA SAHİP 360KURTÖY'DE BALKONLARINIZ DAHA KEYİFLİ.**

hanesal demirbas

ortaklığı

360
KURTKÖY

bahçe katından havuz keyfine

hanesel | demirbas

İş ortaklığı



aydos ormanı istanbul'un en yüksek noktası

360kurtköy aydos ormanları'nın yanbaşında!



360
KURTÖY

keyifli aktivite alanları

PROJE İÇERİSİNDE KONUMLANMIŞ 2 ADET AÇIK HAVUZ VE 3 ADET KAPALI HAVUZUN DIŞINDA
KAMERİYE VE BARBEKU ALANLARIYLA YAZ'IN KEYFİNİ ÇIKARABİLECEĞİNİZ BİR ATMOSFERE SAHİP OLACAKSINIZ.

360
KURTKÖY

eşsiz sokak atmosferi

AĞAÇLARIN GÖLGESİNDE KEYİFLİ YÜRÜYÜŞ YOLLARIYLA SOKAK ATMOSFERİNİ YAŞAYIN İSTEDİK.
EVİNİZE GİRERKEN SOKAĞINIZDAKİ AĞAÇLAR SİZE EŞLİK EDECEK.

haneset | demirbas

iş ortaklığı

360
KURTKÖY

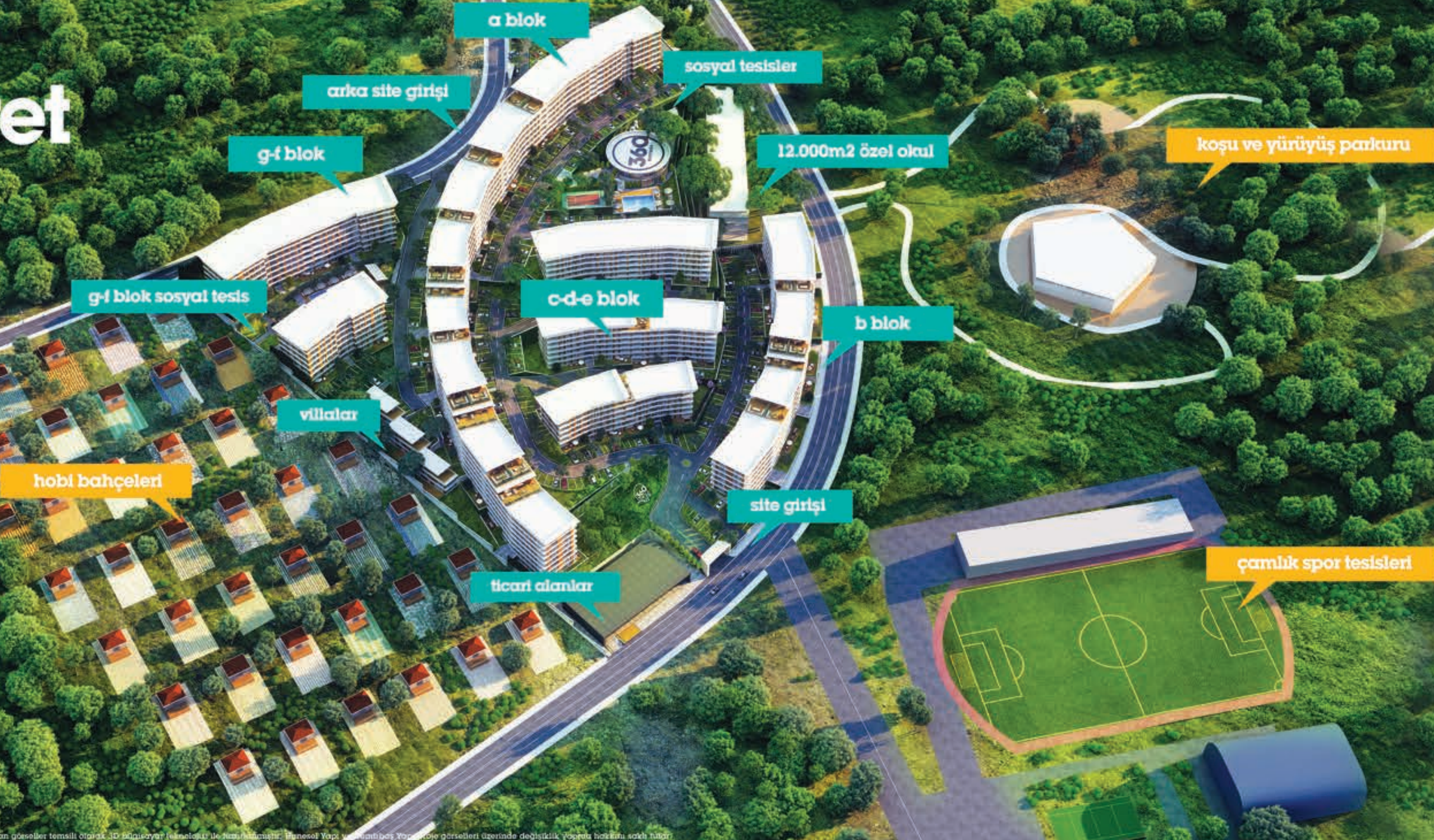
kapanmayacak ferah manzara

360KURTKÖY EĞİMLİ BİR ARAZİ VE KADEMELİ MİMARİ TASARIMA SAHİP OLMASI NEDENİYLE DAİRELERİN ÖNEMLİ BİR KISMI FERAH VE ÖNÜ AÇIK KURTKÖY MANZARASINA SAHİP.

ilhaneset | demirbas

iş ortaklığı

vaziyet planı



360
KURTKÖY

kurtköy'ün en nezih lokasyonu

360 KURTKÖY, KURTKÖY'ÜN EN NEZİH LOKASYONLARINDAN ÇAMLIK BÖLGESİNDE KONUMLANIYOR. KURTKÖY'ÜN EN GENİŞ YOLLARINA SAHİP, PLANLI İMAR YAPISI, VILLA VE AZ KATLI YAPILARA SAHİP ÇAMLIK, 360 KURTKÖY İLE ÇOK DAHA NEZİH OLDU!

360
KURTKÖY

konforlu ferahlama alanları

360KURTKÖY, KURTKÖY'ÜN EN BÜYÜK PROJESİ.
BU NEDENLE SİZİN İÇİN RAHATÇA SABAH SPORUNUZU YAPABİLİN DİYE SİTE İÇERİSİNDE KOŞU VE YÜRÜYÜŞ PARKURLARI TASARLADIK.

360
GÜNEŞ

gün batımı terasınızda güzel

hanel | demirbas

iş ortaklığı



tercih sizin özel villalar

**360KURTKÖY İÇERİSİNDE KONUMLANDIRDIĞIMIZ ÖZEL VİLLALAR BULUNUYOR
BÜYÜK METRE KARE VE AZ SAYIDA OLMALARI ONLARI ÇOK DAHA ÖZEL KILIYOR.**



Sizi Karşıllayan Şık Peyzaj Tasarımı





zengin sosyal donatılar

2'Sİ AÇIK, 3'Ü KAPALI OLMAK ÜZERE TOPLAMDA 5 ADET HAVUZ, AÇIK VOLEYBOL BASKETBOL SAHALARI, SİTEDEKİ MİNİKLER İÇİN KAPALI VE AÇIK OYUN ALANLARI, FITNESS, SAUNA VE TÜRK HAMAMI, MİNİ GOLF SAHASI, ÇOK AMAÇLI PİLATES VE YOGA SALONLARI, SOSYAL TESİS İÇERİSİNDE KONUMLANMIŞ AÇIK/KAPALI CAFE. **HEPSİNİ SİZİN İÇİN YAPIYORUZ.**

hanel | demirba
iş ortaklığı



360
KURTKÖY

ebeveyn banyo

**360KURTKÖY'DE TÜM DAİRE TİPLERİNİN EBEVEYN BANYOSU BULUNMAKTA,
BİLİYORUZ Kİ BU MÜŞTERİLERİMİZ İÇİN ÖNEMLİ BİR DETAY.
5,5+1 DAİRE TİPLERİMİZDE FAZLADAN 1 WC VE ÇAMAŞIR ODASI MEVCUT.**

haneset | demirbas

iş ortaklığı

360
LÜSTKOV

geniş m2'de ferah mutfak

grafik servisler

0212 250 00 00

360
KURTKOY

proje künyesi

proje alanı

52.000 m2 proje arazisi
102.000 m2 inşaat alanı
14.000 m2 blok oturma alanı
38.000 m2 yeşil alan, sosyal tesis,
araç yolları ve okul arazisi
1000 m2 ticaret alanı
yaklaşık 1500 m2 sosyal tesis
12.000 m2 özel okul
özel anaokulu

daire ve bloklar

daire sayısı: 536 daire ve 4 adet villa
blok sayısı: 25 blok
blok katları: 4 ve 6 kat
kat yüksekliği: 3,08 m. ve 3,20m.

daire m2 & özellikleri

	net	brüt
2,5+1	82,71m2	110,75m2
3,5+1	108,55m2	144,75m2
4,5+1	129,27m2	164,25m2
5,5+1	153,27m2	192,50m2

2,5+1 166 adet
3,5+1 304 adet
4,5+1 53 adet
5,5+1 13 adet

- tüm daire tiplerinde balkon mevcut.
- tüm daire tiplerinde 5,5 m2'ye varan giyinme odası mevcut.
- tüm daire tiplerinde ebeveyn banyosu mevcut.

sosyal olanaklar

- yaklaşık 1500 m2 ilk sosyal alan.
- 2 adet açık, 3 adet kapalı havuz.
- kamelya ve barbekü alanları
- mini golf sahası
- fitness-sauna-türk hamamı
- pilates-yoga salonu
- açık ve kapalı çocuk oyun alanları
- açık voleybol/ basketbol sahası
- açık-kapalı kafeterya

lokasyon & iletişim

çamlık mah. piri reis cad. no:12/ z D:1 çamlık/kurtköy
0850 532 0 360
360kurtkoy.com

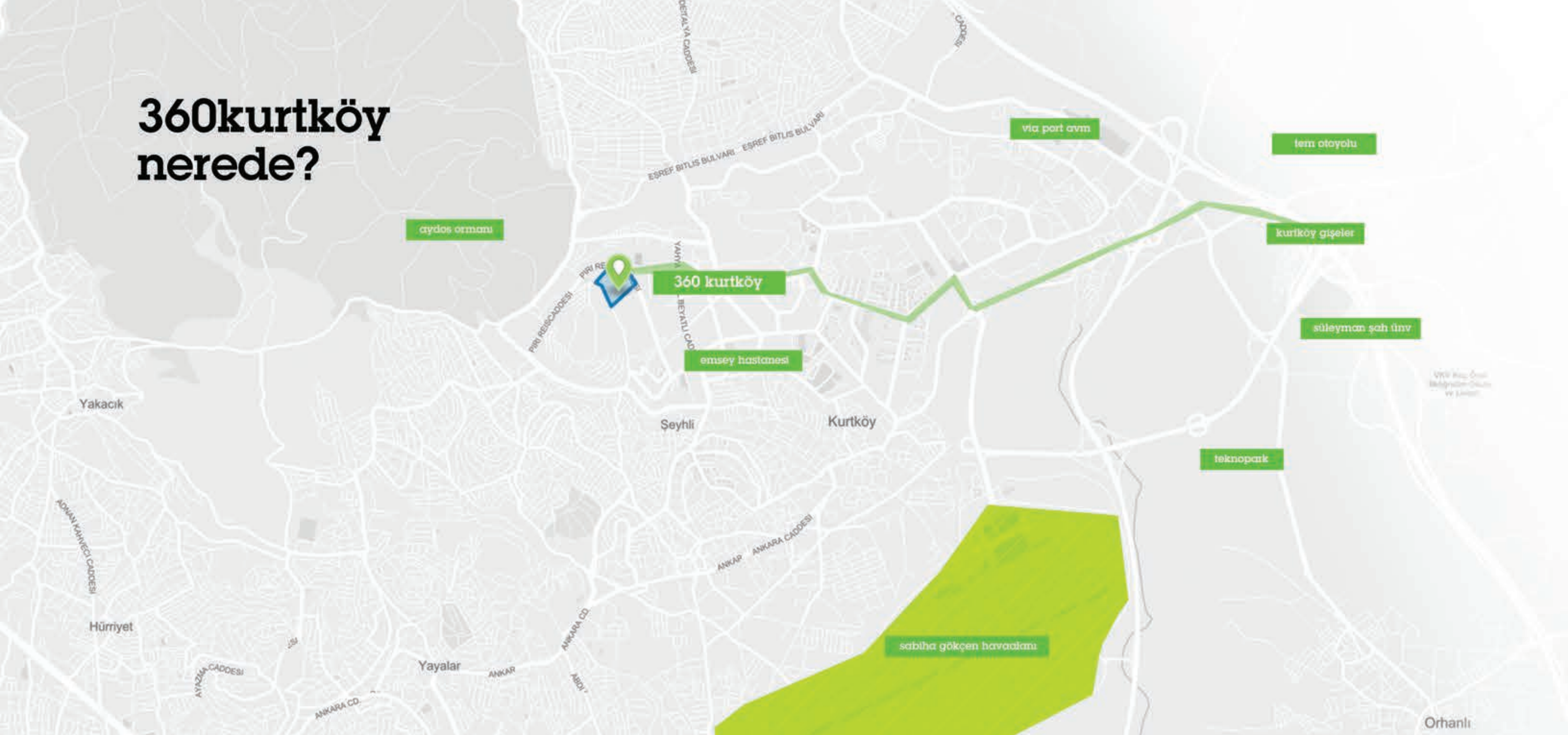
proje teslim

proje başlangıcı Temmuz 2015
proje bitişi Temmuz 2018

proje hayata geçirenler

hanesel yapı ve demirbaş yapı
iş ortaklığı

360kurtköy nerede?



360kurtköy'de mesafeler

Sabiha Gökçen Havalimanı	3,5 km
Kurtköy Metrosu	2,5 km
Pendik Marina - Sahil Yolu	7 km
Viaport AVM	4,5 km
Atlantis AVM	3 km
IETT Kurtköy Projesi	2 km
Formula 1 Pisti	11 km
Boğaziçi K.prüsü	25 km
FSM K.prüsü	24 km
Adalar	18 km
Körfez Geçişi Projesi	27 km
Gebze	18,5 km
Maltepe Merkez	10,5 km
Kartal İş Merkezi Projeleri	7,5 km
Kadıköy Merkez	17,5 km

2,5+1 bahçe katı

brüt m²
110,75

salon	25,31 m ²
antre	8,16 m ²
yatak odası 1	8,84 m ²
yatak odası 2	18,09 m ²
mutfak	9,69 m ²
banyo	4,20 m ²
banyo 2	3,15 m ²
balkon	5,27 m ²
bahçe	50 m ²

net 82,71 m²



2,5+1 normal kat

brüt m²
110,75

salon	25,31 m ²
antre	8,16 m ²
yatak odası 1	8,84 m ²
yatak odası 2	18,09 m ²
mutfak	9,66 m ²
banyo	4,20 m ²
banyo 2	3,15 m ²
balkon	5,27 m ²

net 82,71 m²



3,5+1 bahçe katı

brüt m²
144,75

salon	28,38 m ²
antre	12,40 m ²
yatak odası 1	20,10 m ²
yatak odası 2	9,32 m ²
yatak odası 3	10,88 m ²
mutfak	13,02 m ²
banyo 1	4,78 m ²
banyo 2	3,71 m ²
balkon	5,96 m ²
bahçe	80 m ²

net 108,55m²



3,5+1 normal kat

brüt m²
144,75

salon	28,38 m ²
antre	12,40 m ²
yatak odası 1	20,10 m ²
yatak odası 2	9,32 m ²
yatak odası 3	10,88 m ²
mutfak	13,02 m ²
banyo 1	4,78 m ²
banyo 2	3,71 m ²
balkon	5,96 m ²

net 108,55m²

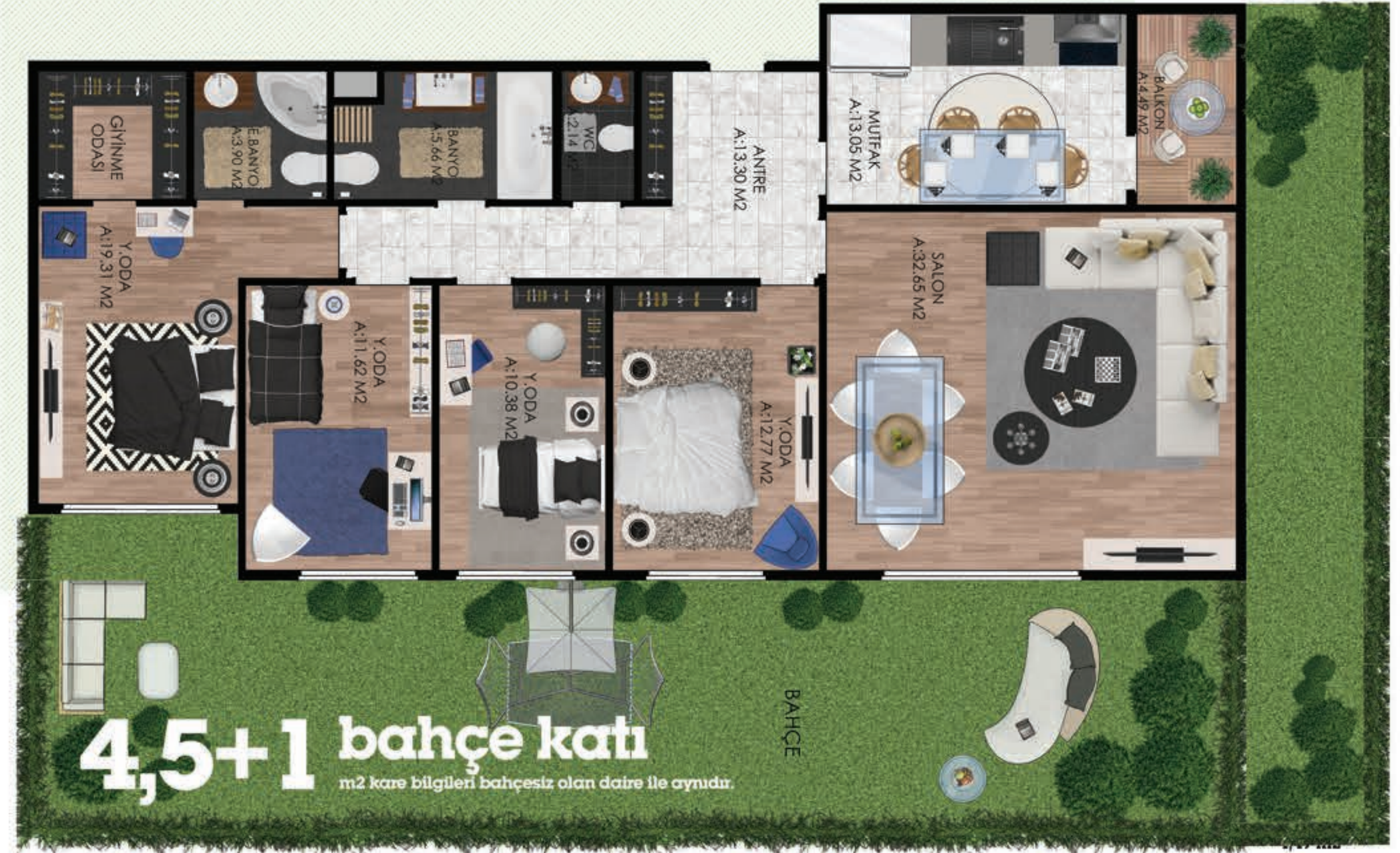




4,5+1
normal kat

brüt alan m2
164,25
net 129,27 m2

salon	32,65 m2	yatak odası 4	10,38 m2
antre	13,30 m2	mutfak	13,05 m2
yatak odası 1	19,31 m2	banyo	5,66 m2
yatak odası 2	12,77 m2	banyo 2	3,90 m2
yatak odası 3	11,62 m2	wc	2,14 m2
		balkon	4,49 m2



4,5+1 bahçe katı
m2 kare bilgileri bahçesiz olan daire ile aynıdır.





sabiha gökçen'e 3 dakika mesafede





teknopark'ın yanı başındayız!

360KURTKÖY TEKNOPARK'A SADECE 2 DAKİKA MESAFE UZAKLIKTA.

2013 YILINDA 1. ETABİ TAMAMLANAN, GÜNÜMÜZE KADAR 120 FIRMAYI (2000 BEYAZ YAKALI) BÜNYESİNE TOPLAYAN TEKNOPARK'TA, 2023 YILINDA KADAR 30.000 BEYAZ YAKALININ İSTİHDAM ETMESİ HEDEFLENİYOR.

YAKIN GELECEKTE KURTKÖY'E YÜKSEK ÖLÇÜDE NÜFUS TAŞIYACAK, KONUT PROJELERİ BAKIMINDAN ZENGİNLEŞTİRECEK OLAN VE TÜRKİYE'NİN "SİLİKON VADİSİ" OLARAK DA NİTELENDİRİLEN TEKNOPARK, 360 KURTKÖY'ÜN LOKASYON VE EMLAK DEĞERİNİ HER GEÇEN GÜN YÜKSELTHEYE DEVAM EDİYOR.



doğayı ve ağaçları seviyoruz

360kurtköy'ü çok beğenip birisine tavsiye etmek isterseniz
lütfen dijital katalogumuzu kullanın.

adres bilgileri

çamlık mah. piri reis cad. no:12/ 1 D:1 çamlık/kurtköy
360kurtkoy.com



QR kodumuzu okutarak dijital katalogumuzu
yükleyebilirsiniz



**540 dairesi,
bol terası,
çok bahçesi,
bir de okulu var!**

360kurtköy'ü gururla sunarız.